

RAMPA®

Good idea. Let's make it!

Kwiecień 2022

RAMPA NEWS

SKL330 - Superbohater z tytułem ETA zamiast peleryny

W naszych 330-tkach mamy "nowicjusza", którego nie chcemy Was pozbawiać! Mufa RAMPA typu SKL330 dołącza do naszej popularnej serii muf 330 i w niczym nie ustępuje swoim kolegom. Wręcz przeciwnie: SKL330 pokazuje prawdziwy "rozmiar" i należy do czołówki naszych Top Produktów noszących nazwę ETA.

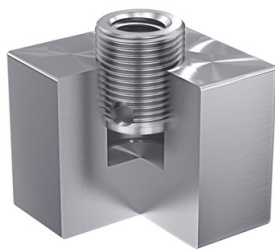
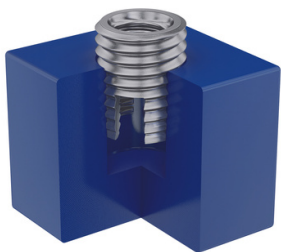


Zalety SKL330 w skrócie:

- Opatentowany 3
- zwojny kształt gwintu
- Pionowe i do 2,5 razy szybsze wkręcanie
- Automatyczne wyrównanie dzięki 3 punktom podparcia
- Najwyższe możliwe parametry na wyrwanie
- Maksymalne wykorzystanie nośności obszaru wkręcania
- Uniwersalne zastosowanie do materiałów drzewnych i termoplastycznych
- Zgodność z RoHS i CE
- Certyfikat ETA
- obliczalne wartości nośności
- ...gwarantowane właściwości mechaniczne
- ...minimalne odległości od krawędzi

RAMPA GmbH & Co. KG

Auf der Heide 8 | 21514 Büchen | Tel. +49 (0) 4155 8141-0 | Fax +49 (0) 4155 8141-80 |
mail@rampa.com | www.rampa.com



RAMPA®

Good idea. Let's make it!

Kwiecień 2022

RAMPA NEWS

Dzięki temu mufa, która jest gwintowana tylko na części swojej długości, idealnie nadaje się do niskiego stopnia prefabrykacji i bezpośredniego montażu na budowie. Szczególnie w tych obszarach, gdzie bezpieczeństwo jest na pierwszym miejscu, mufy z certyfikatem ETA cieszą się dużą popularnością:

- Budowa schodów
- Budowa mostów
- Budownictwo obiektów użyteczności publicznej
- Zabezpieczenie przed upadkiem z wysokości
- Mocowanie balustrad
- Montaż balkonów
- Mocowanie zadaszeń
- Mocowanie markiz
- Wyposażenie placów zabaw
- i wiele więcej!

Wyższe bezpieczeństwo produktów dzięki certyfikacji ETA

Nasz nowy superbohater może nie nosi peleryny, ale ma tytuł ETA (Europejska Aprobata Techniczna)! Zainwestowaliśmy w opracowanie specjalnych serii testów opartych na podstawach naukowych, które są uznawane w całej Europie. Dzięki temu firma RAMPA uzyskała Europejską Aprobate Techniczną (ETA) na specjalne zespoły - w tym SKL330. Dzięki aprobacie ETA "ETA-12/0481 z 22.03.2021" jesteśmy w stanie objąć wiele różnych obszarów zastosowań naszych części z certyfikatem ETA i zagwarantować właściwości mechaniczne i wartości produktu dla zastosowań w drewnie.

Jeżeli w swoich projektach potrzebujesz dłuższych połączeń o długości od 30 mm do 100 mm oraz przywiązujesz wagę do czystej i szybkiej obróbki, to SKL330 jest właściwym wyborem! Oszczędność czasu podczas obróbki i zmniejszenie różnorodności elementów złącznych to korzyści finansowe.

W celu uzyskania dalszych informacji o produkcie, udostępniliśmy tabele obciążeń i instrukcję obsługi RAMPA typu SKL330. W razie dodatkowych pytań prosimy o kontakt! Nasz zespół ekspertów chętnie doradzi Państwu w zakresie licznych możliwych zastosowań i rozmiarów muf.

RAMPA GmbH & Co. KG

Auf der Heide 8 | 21514 Büchen | Tel. +49 (0) 4155 8141-0 | Fax +49 (0) 4155 8141-80 |
mail@rampa.com | www.rampa.com